



FLIR C2

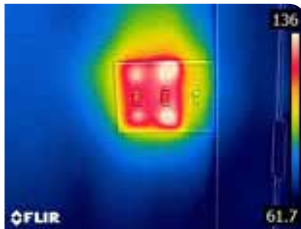
功能强大、结构轻巧的红外热像仪

FLIR C2是全球首款功能齐全的口袋式红外热像仪，便于随身携带，可随时发现各种隐藏问题，以红外热图像的形式清楚显示能量损耗、结构缺陷和管道问题等。C2的基本功能包括：MSX®多波段动态成像、高敏感度、宽视场角，以及全屏测温图像等，能够清晰显示问题的所在位置，并检验缺陷是否修复完好。

便于随身携带

随身携带，随时可用，及时发现问题。

- 质地轻盈，结构轻薄，适合放入各种工作服的口袋中。
- 3英寸触摸屏，颜色鲜明，具有自动定向功能，观测更方便。
- 内置LED照明灯，既可用作手电筒照明，也可用作摄影照相之用。



超负载运行的开关



墙壁中的热水排水管



保温性能差的外墙

红外热图像

即时保存JPEG格式的红外热图像，可十分方便地使用FLIR工具对热图像进行调节和分析，调取任何像素点的温度信息，并创建准确、可靠的检测报告。

- 经过MSX增强的热图像提供叹为观止的细节信息，能更容易地发现问题所在。
- 红外热图像可存储4800个像素点的信息，能够捕获-10°C至150°C范围内的温度信息。
- 宽广的视场角轻松涵盖需要观察的区域，高热灵敏度能够探测常见的细微温差。

价格经济实惠

价格实惠，为更多能真正需要使用此工具的人员提供更多购买机会。

- 标配FLIR Tools专业报告软件 – 具有行业标准的图像分析。
- 通过FLIR Tools处理视频流，经济型价格，高端功能。
- 享受FLIR独有的保修服务，整机2年保修，探测器10年保修。

技术参数

| 成像和光学参数 | |
|---|-------------------------------|
| 红外分辨率 | 80×60(4800像素) |
| 热灵敏度 | <0.10°C |
| 视场角 | 41°×31° |
| 最小焦距 | 热图像: 0.15 m MSX: 1.0 m |
| 图像帧频 | 9Hz |
| 调焦 | 免调焦 |
| 波长范围 | 7.5–14微米 |
| 3英寸彩色显示屏 | 320×240像素 |
| 自动定向 | 有 |
| 触摸屏 | 有, 电容式触摸屏 |
| 图像显示模式 | |
| 热图像 | 有 |
| 可见光图像 | 有 |
| MSX多波段动态成像 | 有 |
| 图库 | 有 |
| 测量参数 | |
| 目标温度范围 | -10°C至+150°C |
| 测量精度 | 25°C标称温度下, ±2°C或读数的±2%, 取较大值 |
| 测量分析 | |
| 点测温 | 开/关 |
| 发射率调整 | 有; 哑光/半光泽/光泽+用户自定义设置 |
| 测量校正 | 反射表面温度 发射率 |
| 设置 | |
| 调色板 | 铁红, 彩虹, 高对比彩虹, 灰 |
| 存储媒介 | 内部存储卡至少存储500张图像 |
| 图像文件格式 | 标准JPEG, 包括14位测量数据 |
| 视频流 | |
| 红外视频流 | 有 |
| 可见光视频流 | 有 |
| 数码相机 | |
| 数码相机 | 640×480像素 |
| 调焦 | 固定焦距 |
| 其它信息 | |
| USB, 连接器类型 | 迷你USB-B: 数据可在计算机、iOS和安卓设备之间传送 |
| 电池 | 3.7V可充电锂离子聚合物电池 |
| 电池连续工作时间 | 2小时 |
| 充电系统 | 联机直充 |
| 充电时间 | 1.5小时 |
| 外部电源运行 | 交流适配器, 90–260V交流输入, 5V输出至热像仪 |
| 电源管理 | 自动关机 |
| 工作温度范围 | -10°C至+50°C |
| 存放温度范围 | -40°C至+70°C |
| 重量(含电池) | 0.13kg |
| 尺寸(长×宽×高) | 125×80×24mm |
| 系统标配 | |
| 红外热像仪C2, 电池(热像仪内), 手带, 电源适配器(带欧盟、英国、美国、中国和澳大利亚插头), 《新手指南》印刷手册, 带文档资料的U盘, USB数据线 | |



整机2年保修
探测器10年保修

PORTLAND
Corporate Headquarters
FLIR Systems, Inc.
27700 SW Parkway Ave.
Wilsonville, OR 97070
USA
PH: +1 866.477.3687

www.flir.com
NASDAQ: FLIR

本文所述设备如用于出口, 须获得美国政府的授权。有悖于美国法律的行为一律禁止。技术参数如有变更, 恕不另行通知。©2014 FLIR Systems, Inc. 版权所有。[创建日期11/14]



上海共跃电子有限公司

http://www.goleap.cn 咨询热线: 400-820-2192

上海总部:
地址: 上海市闸北区恒丰北路100号林顿大厦1223室(200070)
电话: 021-56559133
传真: 021-56559200

江苏分公司:
地址: 苏州市高新区邓尉路28号何山花园26幢304室(215011)
电话: 0512-69581055
传真: 0512-69581255